



ALMA MATER STUDIORUM
UNIVERSITÀ DI BOLOGNA
CENTRO DI STUDI AVANZATI SUL TURISMO

V EDIZIONE 2020

MASTER IN VALORIZZAZIONE TURISTICA E GESTIONE DEL PATRIMONIO CULTURALE



ALMA MATER STUDIORUM
UNIVERSITÀ DI BOLOGNA
DIPARTIMENTO DI BENI CULTURALI



FONDAZIONE FLAMINIA
PER L'UNIVERSITÀ
IN ROMAGNA



ALMA MATER STUDIORUM
UNIVERSITÀ DI BOLOGNA
CENTRO DI STUDI AVANZATI SUL TURISMO

MASTER IN
VALORIZZAZIONE TURISTICA
E GESTIONE DEL PATRIMONIO
CULTURALE



ALMA MATER STUDIORUM
UNIVERSITÀ DI BOLOGNA
DIPARTIMENTO DI BENI CULTURALI



FONDAZIONE FLAMINIA
PER L'UNIVERSITÀ
IN ROMAGNA

**Progetto finale del corso di
Analisi dei mercati e delle performance di beni ed eventi culturali**

TURISMO E CORONAVIRUS

Un progetto di Viola Baldassarre, Gemma Buccella,
Maria Elisabetta Coffari, Giuliana Divino,
Edoardo Massa e Federica Vigilante



ALMA MATER STUDIORUM
UNIVERSITÀ DI BOLOGNA
CENTRO DI STUDI AVANZATI SUL TURISMO

V EDIZIONE 2020

La finalità di questa ricerca, svolta tramite somministrazione di questionario *online*, è quella di indagare su come siano cambiate le abitudini del turista a seguito della pandemia legata al COVID-19. Il risultato della ricerca è dato dall'elaborazione dei dati del questionario e dalla creazione di un profilo del «turista post Covid». Il profilo emerso sarà poi utile a creare una nuova offerta turistica basata sulle necessità e i bisogni propri di questo periodo storico e del futuro.

CHI SIAMO

- **Viola Baldassarre**
viola.baldassarre@studio.unibo.it
- **Gemma Buccella**
gemma.buccella@studio.unibo.it
- **Maria Elisabetta Coffari**
maria.coffari@studio.unibo.it
- **Giuliana Divino**
giuliana.divino@studio.unibo.it
- **Edoardo Massa**
edoardo,massa@studio.unibo.it
- **Federica Vigilante**
federica.vigilante3@studio.unibo.it



ALMA MATER STUDIORUM
UNIVERSITÀ DI BOLOGNA
DIPARTIMENTO DI BENI CULTURALI



FONDAZIONE FLAMINIA
PER L'UNIVERSITÀ
IN ROMAGNA



ALMA MATER STUDIORUM
UNIVERSITÀ DI BOLOGNA
CENTRO DI STUDI AVANZATI SUL TURISM

MASTER IN VALORIZZAZIONE TURISTICA E GESTIONE DEL PATRIMONIO CULTURALE



ALMA MATER STUDIORUM
UNIVERSITÀ DI BOLOGNA
DIPARTIMENTO DI BENI CULTURALI



FONDAZIONE FLAMINIA
PER L'UNIVERSITÀ
IN ROMAGNA

Costruzione del lavoro



Il questionario si basa su un **confronto tra la vacanza programmata prima e dopo il Covid-19.**

L'intervista è suddivisa in tre macro sezioni:

1. La tua vacanza prima del Covid19
2. La tua vacanza ai tempi del Covid19
3. Informazioni anagrafiche



ALMA MATER STUDIORUM
UNIVERSITÀ DI BOLOGNA
CENTRO DI STUDI AVANZATI SUL TURISMIC

MASTER IN VALORIZZAZIONE TURISTICA E GESTIONE DEL PATRIMONIO CULTURALE



ALMA MATER STUDIORUM
UNIVERSITÀ DI BOLOGNA
DIPARTIMENTO DI BENI CULTURALI



FONDAZIONE FLAMINIA
PER L'UNIVERSITÀ
IN ROMAGNA

Obiettivi del lavoro

Bonus vacanze

Norme igieniche
Quali sono i fattori e i servizi che si renderanno indispensabili?

Disponibilità
Quale sarà la disponibilità di spesa?
Si spenderebbe di più per maggiore sicurezza?

Organizzazione
Cambierà la modalità di prenotazione? Con chi si viaggerà? Con che mezzo?

Turismo culturale, lavorativo e del divertimento

Tempistiche
Le persone si sentiranno sicure nel rimettersi in viaggio? Quanto dureranno le vacanze?

Mete
Si preferirà un turismo «locale»?
Quali destinazioni?



ALMA MATER STUDIORUM
UNIVERSITÀ DI BOLOGNA
CENTRO DI STUDI AVANZATI SUL TURISMO

MASTER IN
VALORIZZAZIONE TURISTICA
E GESTIONE DEL PATRIMONIO
CULTURALE

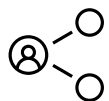


ALMA MATER STUDIORUM
UNIVERSITÀ DI BOLOGNA
DIPARTIMENTO DI BENI CULTURALI



FONDAZIONE FLAMINIA
PER L'UNIVERSITÀ
IN ROMAGNA

L'indagine su Turismo e Coronavirus



Diffusione sui canali *social*



Somministrazione del questionario:
dal 1 Luglio 2020 al 1 Novembre 2020



225 risposte raccolte



ALMA MATER STUDIORUM
UNIVERSITÀ DI BOLOGNA
CENTRO DI STUDI AVANZATI SUL TURISMO

MASTER IN VALORIZZAZIONE TURISTICA E GESTIONE DEL PATRIMONIO CULTURALE



ALMA MATER STUDIORUM
UNIVERSITÀ DI BOLOGNA
DIPARTIMENTO DI BENI CULTURALI



FONDAZIONE FLAMINIA
PER L'UNIVERSITÀ
IN ROMAGNA



La maggioranza del campione analizzato corrisponde al **genere femminile** con il **69,3%**



La maggior parte rientra nel fascia d'età compresa tra i 25-34 anni (**40,40%**)



Si tratta prevalentemente di soggetti di **nazionalità italiana**



Le province di appartenenza degli intervistati sono **Ravenna** con il **20%** e **Bologna** con il **17,1%**



La maggior parte degli intervistati possiede una **laurea triennale o magistrale** (**48,2%**)



La maggioranza è rappresentata da **impiegati** (**34,4%**) e **studenti** (**30%**).



La maggior parte degli intervistati si definisce **finanziariamente stabile**.



ALMA MATER STUDIORUM
UNIVERSITÀ DI BOLOGNA
CENTRO DI STUDI AVANZATI SUL TURISM

MASTER IN VALORIZZAZIONE TURISTICA E GESTIONE DEL PATRIMONIO CULTURALE



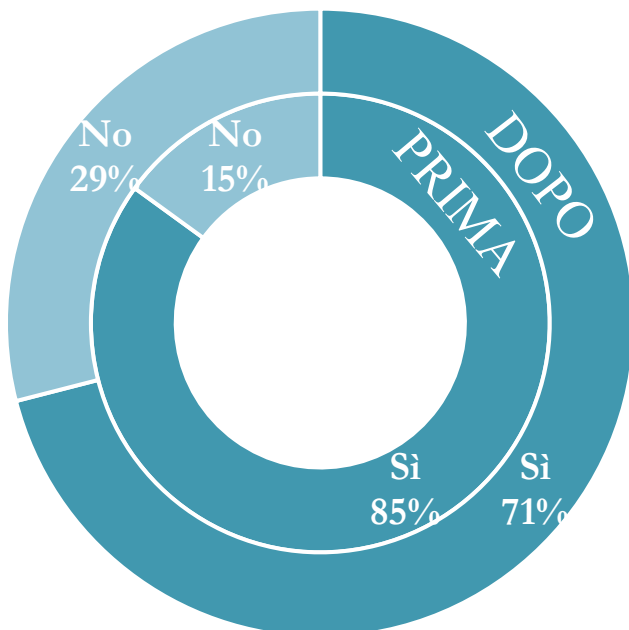
ALMA MATER STUDIORUM
UNIVERSITÀ DI BOLOGNA
DIPARTIMENTO DI BENI CULTURALI



FONDAZIONE FLAMINIA
PER L'UNIVERSITÀ
IN ROMAGNA

Progettare la vacanza

Disponibilità alla partenza



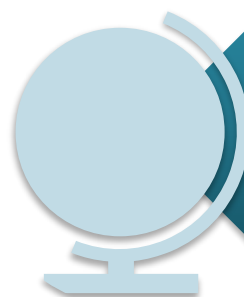
TUTTA
ITALIA



TRENTINO
ALTO-ADIGE



PUGLIA
LOMBARDIA
SARDEGNA



NO VIAGGIO
ALL'ESTERO



AUSTRIA



SPAGNA
GRECIA



È interessante osservare come il ***Bonus vacanze*** promosso dallo Stato, sia risultato non rilevante per i nostri intervistati (55%)



ALMA MATER STUDIORUM
UNIVERSITÀ DI BOLOGNA
CENTRO DI STUDI AVANZATI SUL TURISM

MASTER IN VALORIZZAZIONE TURISTICA E GESTIONE DEL PATRIMONIO CULTURALE

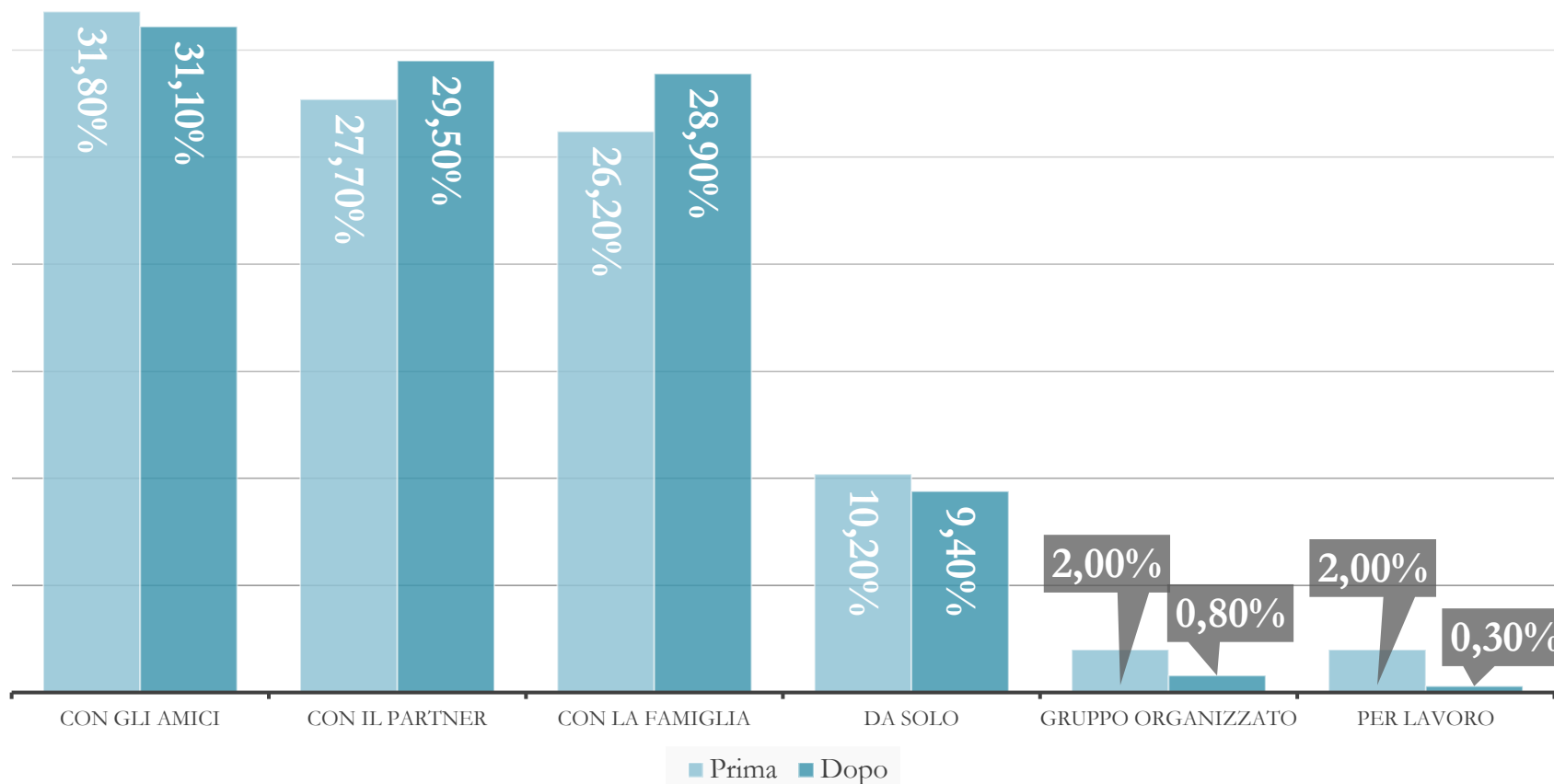


ALMA MATER STUDIORUM
UNIVERSITÀ DI BOLOGNA
DIPARTIMENTO DI BENI CULTURALI



FONDAZIONE FLAMINIA
PER L'UNIVERSITÀ
IN ROMAGNA

Compagnia di viaggio





ALMA MATER STUDIORUM
UNIVERSITÀ DI BOLOGNA
CENTRO DI STUDI AVANZATI SUL TURISMO

MASTER IN VALORIZZAZIONE TURISTICA E GESTIONE DEL PATRIMONIO CULTURALE

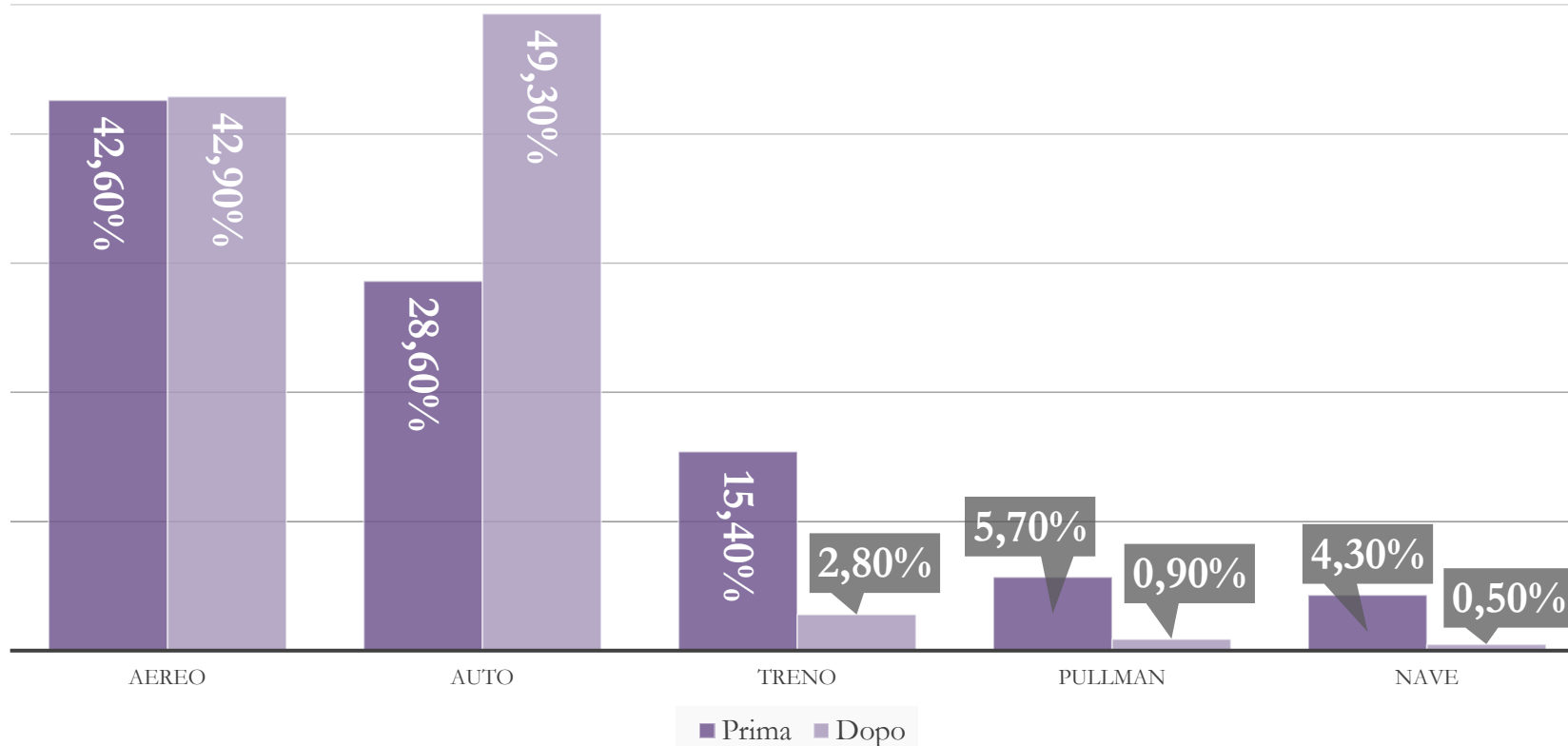


ALMA MATER STUDIORUM
UNIVERSITÀ DI BOLOGNA
DIPARTIMENTO DI BENI CULTURALI



FONDAZIONE FLAMINIA
PER L'UNIVERSITÀ
IN ROMAGNA

Mezzo di trasporto





ALMA MATER STUDIORUM
UNIVERSITÀ DI BOLOGNA
CENTRO DI STUDI AVANZATI SUL TURISMO

MASTER IN VALORIZZAZIONE TURISTICA E GESTIONE DEL PATRIMONIO CULTURALE



ALMA MATER STUDIORUM
UNIVERSITÀ DI BOLOGNA
DIPARTIMENTO DI BENI CULTURALI



FONDAZIONE FLAMINIA
PER L'UNIVERSITÀ
IN ROMAGNA

Organizzazione della vacanza

Vacanza lunga (5+ notti)

Nonostante un calo dell'11,1% tra pre e post Covid19, **rimane la scelta della maggioranza.**



Vacanza media (3-4 notti)

Nel post Covid **augmenta del 4,8%** la scelta di vacanze medie.



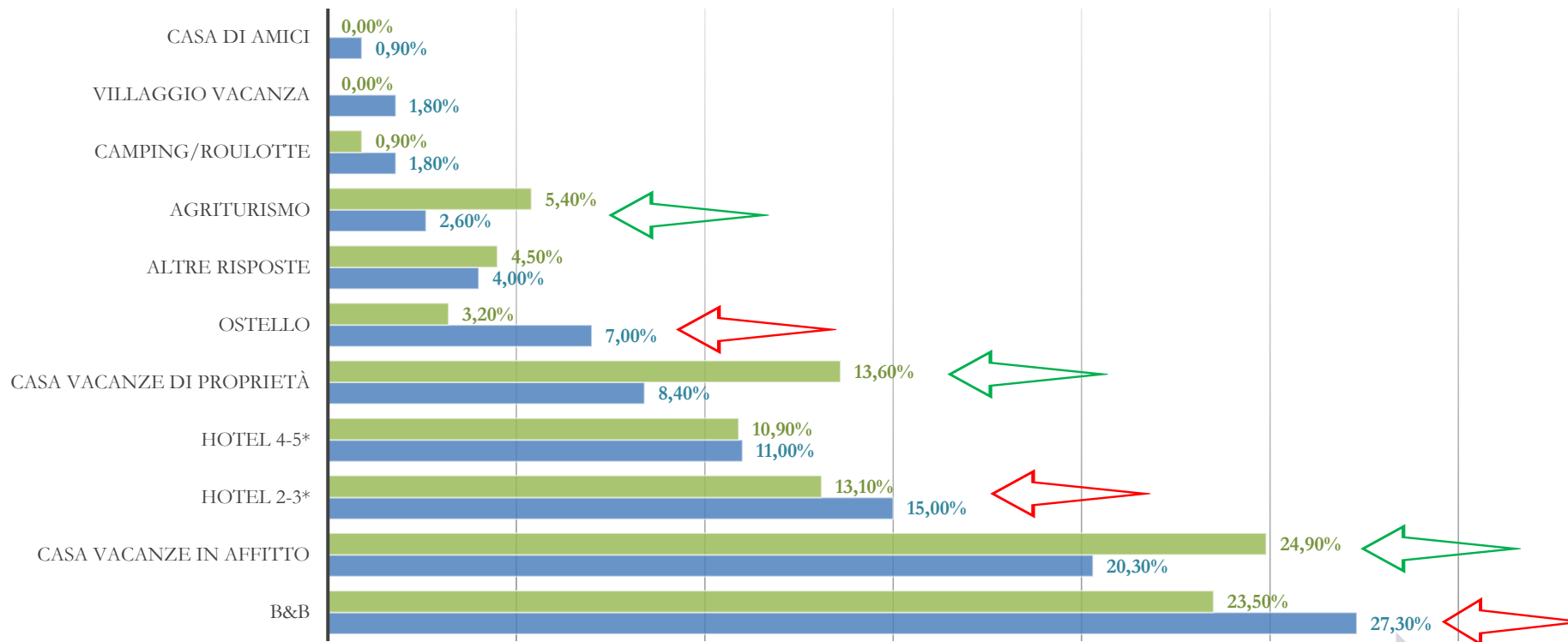
Vacanza breve (1-2 notti)

Nel periodo post pandemico **umentano del 6,4%** le persone che sceglierebbero un soggiorno breve, probabilmente perché ritenuta un'opzione meno rischiosa.





Strutture ricettive



Prenotazione

- Prenotazione online - 7,3%
- Prenotazione tramite conoscenze personali +3,9%
- Prenotazione tramite agenzia o tour operator -1,6%



ALMA MATER STUDIORUM
UNIVERSITÀ DI BOLOGNA
CENTRO DI STUDI AVANZATI SUL TURISMO

MASTER IN VALORIZZAZIONE TURISTICA E GESTIONE DEL PATRIMONIO CULTURALE

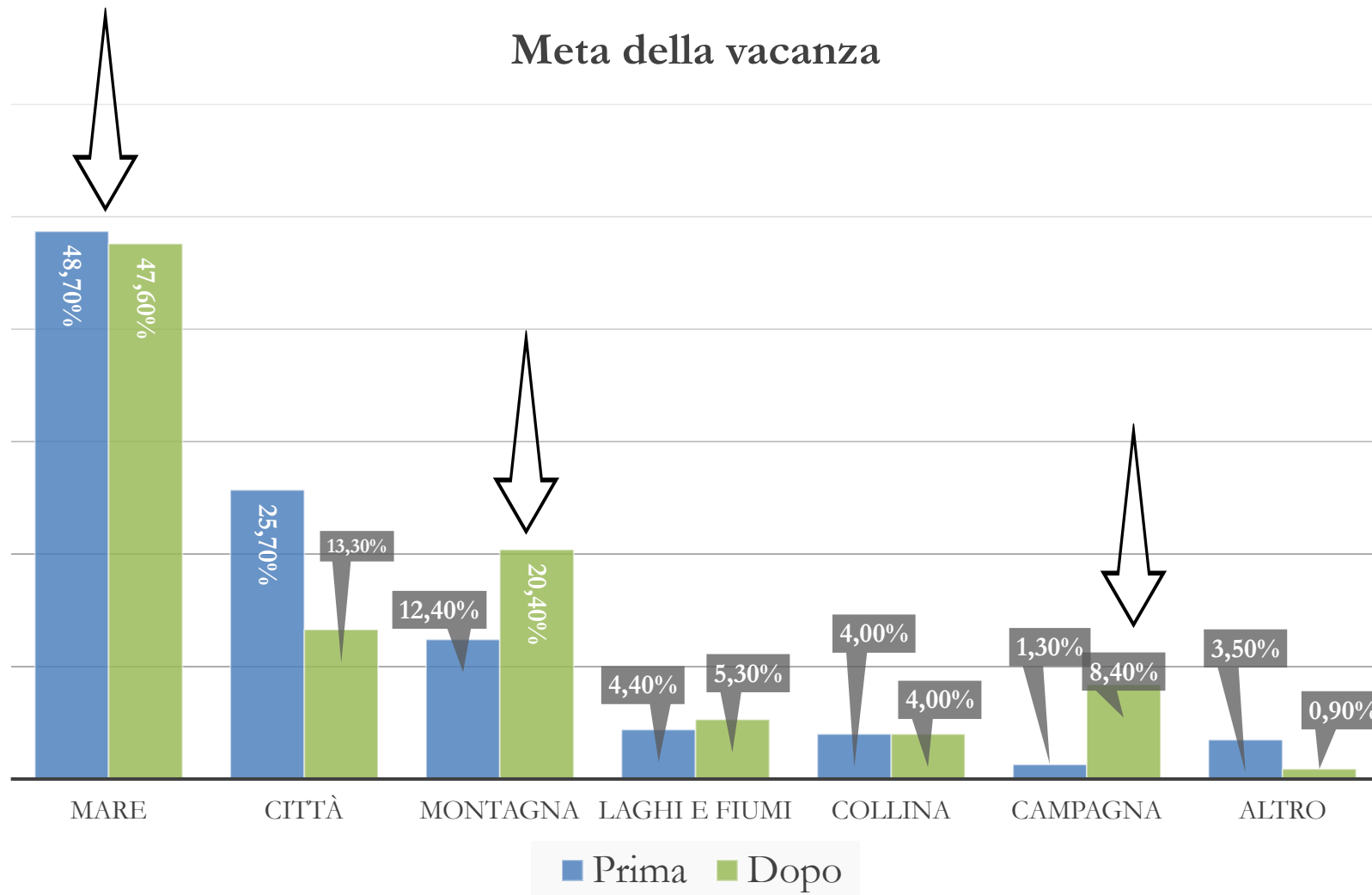


ALMA MATER STUDIORUM
UNIVERSITÀ DI BOLOGNA
DIPARTIMENTO DI BENI CULTURALI



FONDAZIONE FLAMINIA
PER L'UNIVERSITÀ
IN ROMAGNA

Meta della vacanza





ALMA MATER STUDIORUM
UNIVERSITÀ DI BOLOGNA
CENTRO DI STUDI AVANZATI SUL TURISMO

MASTER IN VALORIZZAZIONE TURISTICA E GESTIONE DEL PATRIMONIO CULTURALE



ALMA MATER STUDIORUM
UNIVERSITÀ DI BOLOGNA
DIPARTIMENTO DI BENI CULTURALI



FONDAZIONE FLAMINIA
PER L'UNIVERSITÀ
IN ROMAGNA

Servizi

Aree e spazi verdi

Divertimento e vita notturna

Assistenza sanitaria pubblica

Accessibilità ai servizi

Pulizia dei mezzi e delle strutture ricettive

Aumento capacità di spesa per pulizia (6-10%)

Adeguatezza di luoghi pubblici alle norme sanitarie
(es. ristoranti, supermercati, locali, ecc.)





ALMA MATER STUDIORUM
UNIVERSITÀ DI BOLOGNA
CENTRO DI STUDI AVANZATI SUL TURISMO

MASTER IN
VALORIZZAZIONE TURISTICA
E GESTIONE DEL PATRIMONIO
CULTURALE



ALMA MATER STUDIORUM
UNIVERSITÀ DI BOLOGNA
DIPARTIMENTO DI BENI CULTURALI



FONDAZIONE FLAMINIA
PER L'UNIVERSITÀ
IN ROMAGNA

Fattori

Pulizia spazi pubblici

Rispetto delle norme sanitarie vigenti

Organizzazione di eventi in sicurezza

Qualità dell'aria e mete sostenibili

Rapporto qualità-prezzo

Bassa affluenza turistica nella meta scelta



ALMA MATER STUDIORUM
UNIVERSITÀ DI BOLOGNA
CENTRO DI STUDI AVANZATI SUL TURISMIC

MASTER IN VALORIZZAZIONE TURISTICA E GESTIONE DEL PATRIMONIO CULTURALE



ALMA MATER STUDIORUM
UNIVERSITÀ DI BOLOGNA
DIPARTIMENTO DI BENI CULTURALI



FONDAZIONE FLAMINIA
PER L'UNIVERSITÀ
IN ROMAGNA

Vacanza breve

Compagnia del nucleo familiare

Utilizzo di mezzi propri

Prenotazione web e consigli di conoscenti

Destinazioni poco affollate e più naturalistiche

Maggiore attenzione alle norme igienico-sanitarie e di distanziamento

Destinazioni prevalentemente italiane



Chiara Montanari

TURISTA POST COVID

DONNA • 30 ANNI • ITALIANA • RESIDENTE A RAVENNA,
EMILIA-ROMAGNA • STATO CIVILE LIBERO

Abitudini di viaggio

- Dopo la pandemia è disposta a spendere un po' di più per garantire la sicurezza delle norme igienico-sanitarie e preferisce posti in cui riesce a gestire la pulizia degli ambienti, come ad esempio case in affitto piuttosto che B&B o hotel.
- Preferisce viaggiare in Italia con il suo gruppo di amici.
- Ha scelto il Trentino Alto-Adige come meta delle sue vacanze per stare all'aria aperta, fare passeggiate in montagna ed evitare luoghi affollati e città con alta affluenza turistica.
- Ha organizzato la vacanza online, chiedendo consiglio ad alcuni amici che avevano fatto una vacanza simile tempo prima.
- Si sposteranno con auto di proprietà per un tempo di circa 5-6 giorni.

Studi e professione

- Laurea magistrale in Economia
- Impiegata bancaria
- Situazione finanziaria stabile

Interessi



Pianificare la vacanza in tutta sicurezza nel rispetto delle norme igienico sanitarie.



Organizzare la vacanza in autonomia online tramite siti e *travel blog*.



Viaggiare con amici e parenti, evitando spostamenti in solitaria e di lavoro.



Mete di viaggio sostenibili, naturali e non affollate.



ALMA MATER STUDIORUM
UNIVERSITÀ DI BOLOGNA
CENTRO DI STUDI AVANZATI SUL TURISMO

V EDIZIONE 2020

VALORIZZAZIONE TURISTICA E GESTIONE DEL PATRIMONIO CULTURALE

Il Master sviluppa i temi della valorizzazione turistica e della gestione del patrimonio culturale con un approccio multidisciplinare. Il Master è promosso dal Centro di Studi Avanzati sul Turismo – CAST, in collaborazione con il Dipartimento dei Beni Culturali.

Per saperne di più: <https://master.unibo.it/turismoculturale/it>

Tutti i report sul Covid-19, realizzati durante il master, sono scaricabili al link:

<https://master.unibo.it/turismoculturale/it/progetti/futurismi-le-indagini-del-master-per-capire-come-il-covid-19-ha-cambiato-il-turismo-culturale>



ALMA MATER STUDIORUM
UNIVERSITÀ DI BOLOGNA
DIPARTIMENTO DI BENI CULTURALI



FONDAZIONE FLAMINIA
PER L'UNIVERSITÀ
IN ROMAGNA